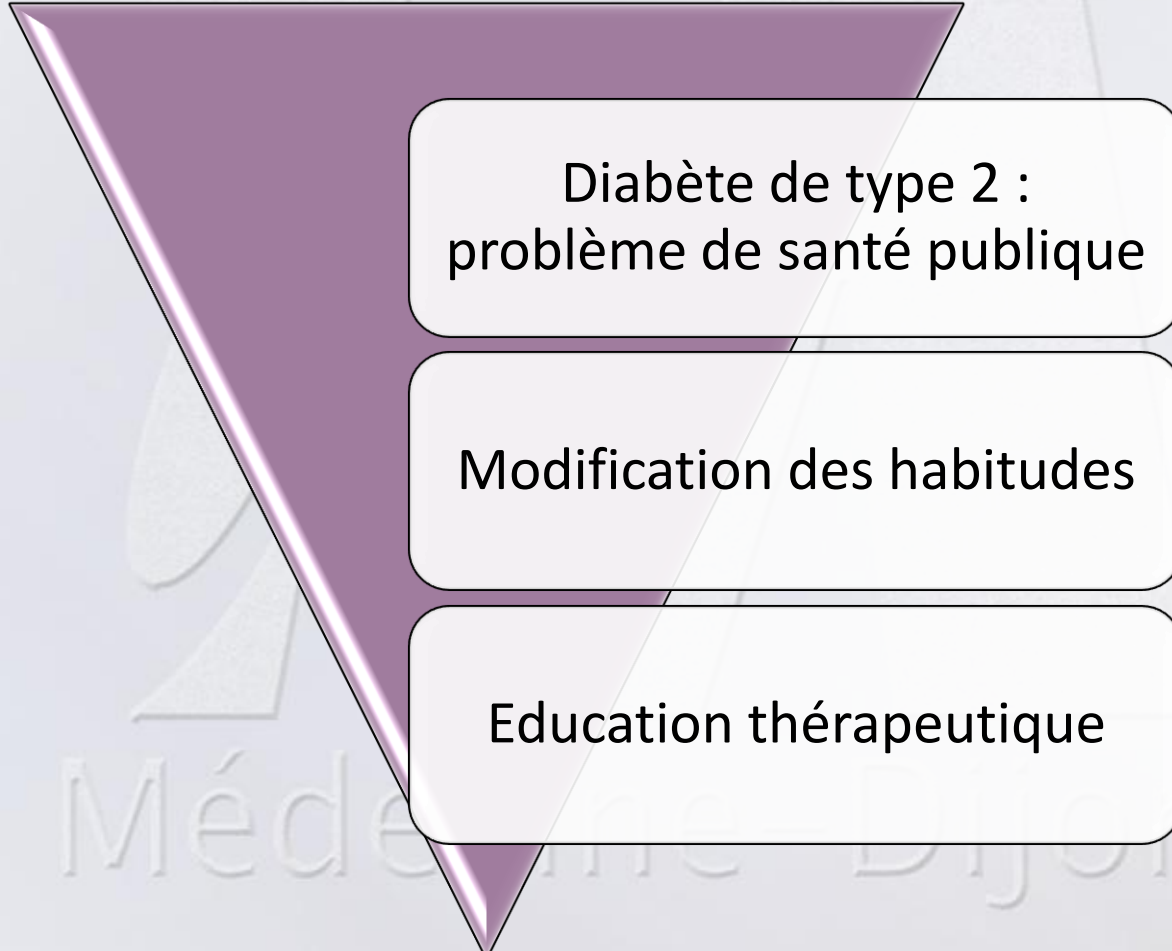


# Impact de l'éducation thérapeutique sur le vécu et le ressenti du patient diabétique de type 2.

Médecine-Dijon

Katia Mazalovic, Lucile Schummer

# Introduction



Diabète de type 2 :  
problème de santé publique

Modification des habitudes

Education thérapeutique

# Méthode

Etude qualitative

Entretiens semi-dirigés

Echantillonnage de type variation maximale

- Patients diabétiques de type 2
- Ayant participé au programme du GPSPB

Théorisation ancrée

- Double codage
- Principe de saturation des données

# Résultats (1)

15 patients contactés

- 1 refus
- 1 exclu lors de l'analyse
- 13 entretiens analysés

Durée moyenne : 65 minutes

Saturation des données atteinte

Composition de l'échantillon

- 7 femmes, 6 hommes
- 55 à 79 ans

# Résultats (2) : impact

- Réassurance
- Relation d'aide
- Apport du groupe
- Apport des entretiens individuels

- Acceptation de la maladie
- Apport de connaissances
- Apport du groupe

Bénéfice psychique

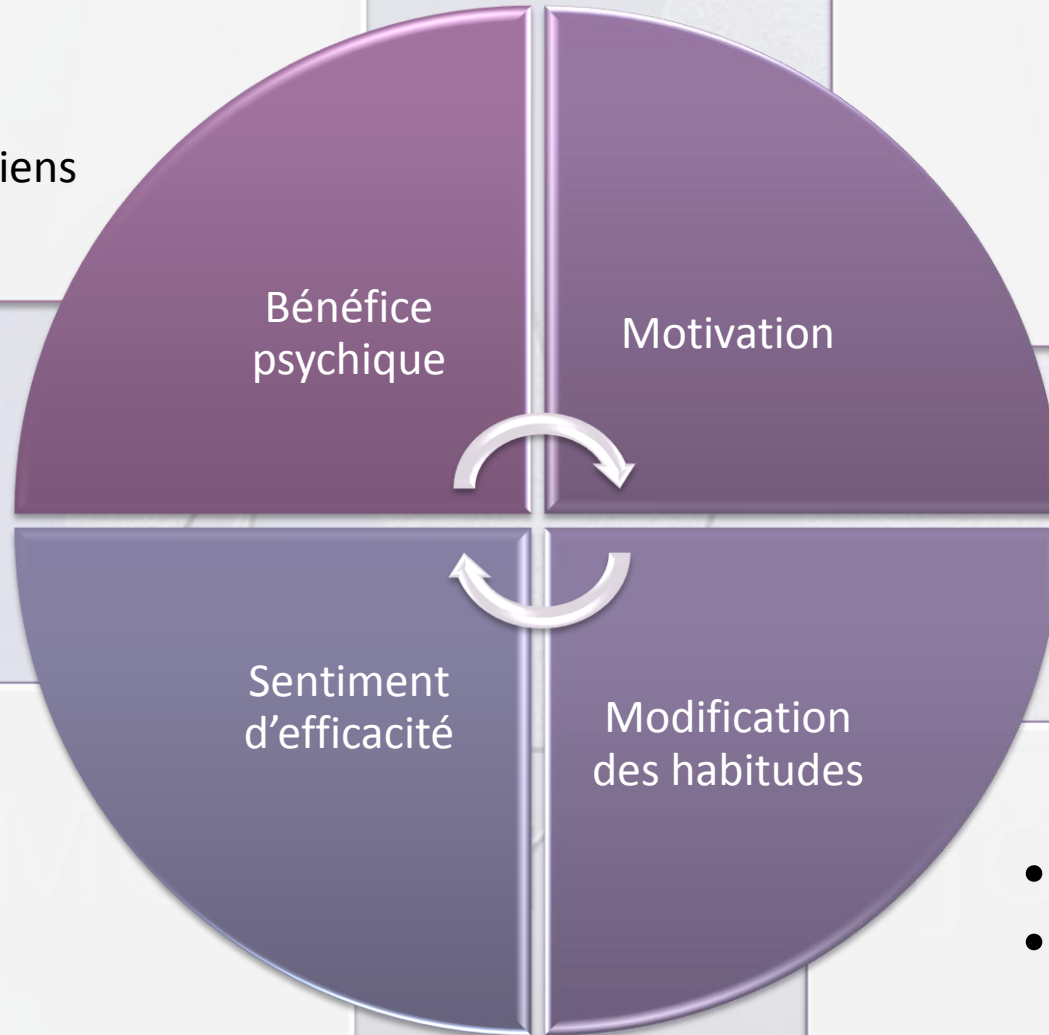
Motivation

Sentiment d'efficacité

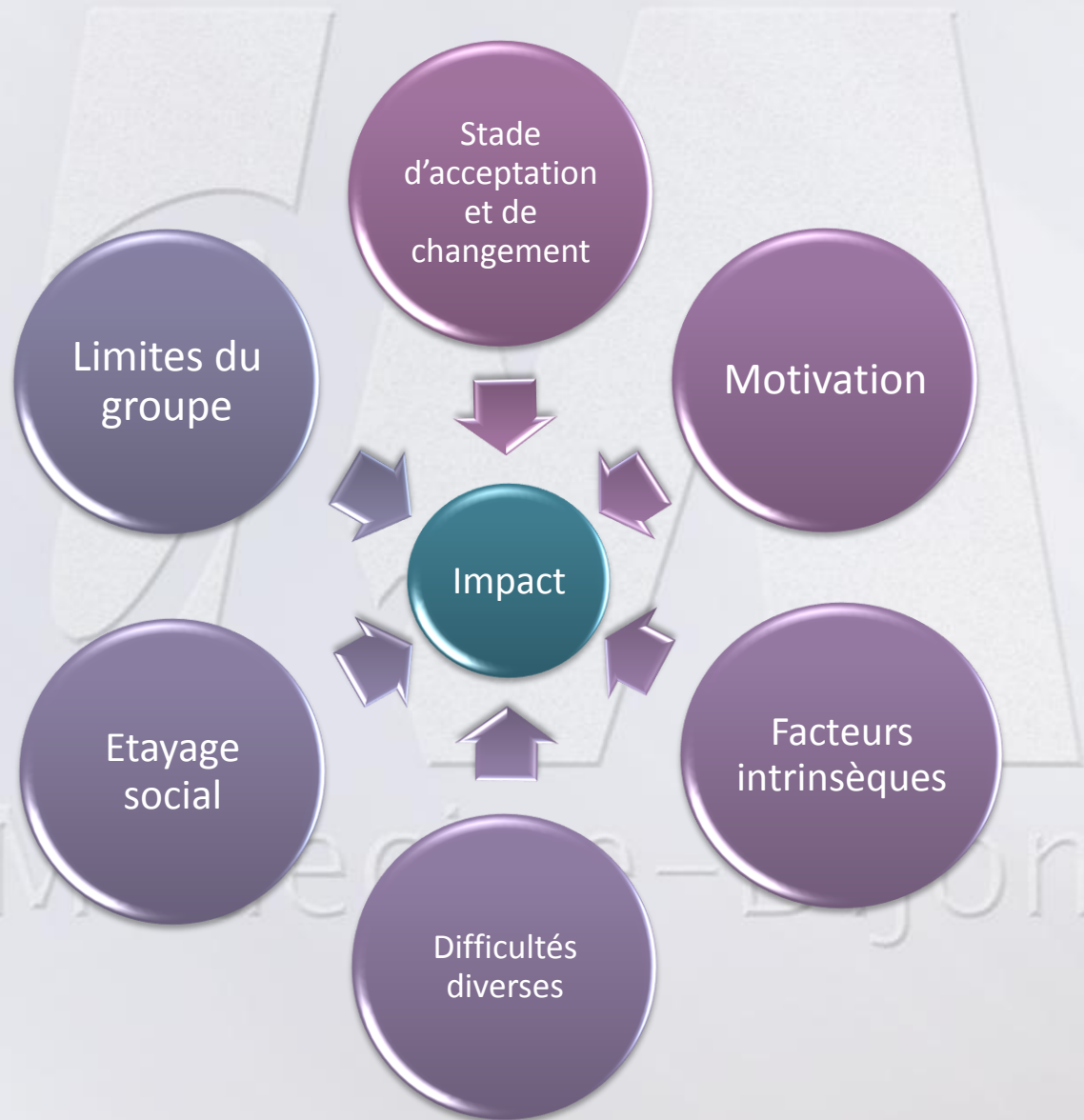
Modification des habitudes

- Vérification de l'efficacité des modifications
- Comparaison au groupe

- Connaissances
- Compétences



# Résultats (3) : facteurs influençant



# Discussion (1) : validité

## Limites

### Biais de sélection

- Semi-ruraux
- Intérêt pour la thématique

### Etude mono-centrique

- Pays Beaunois

### Autres biais

- Influence, intervention
- Désirabilité, déclaration

## Forces

### Echantillonnage

- Variation maximale
- Taux de refus

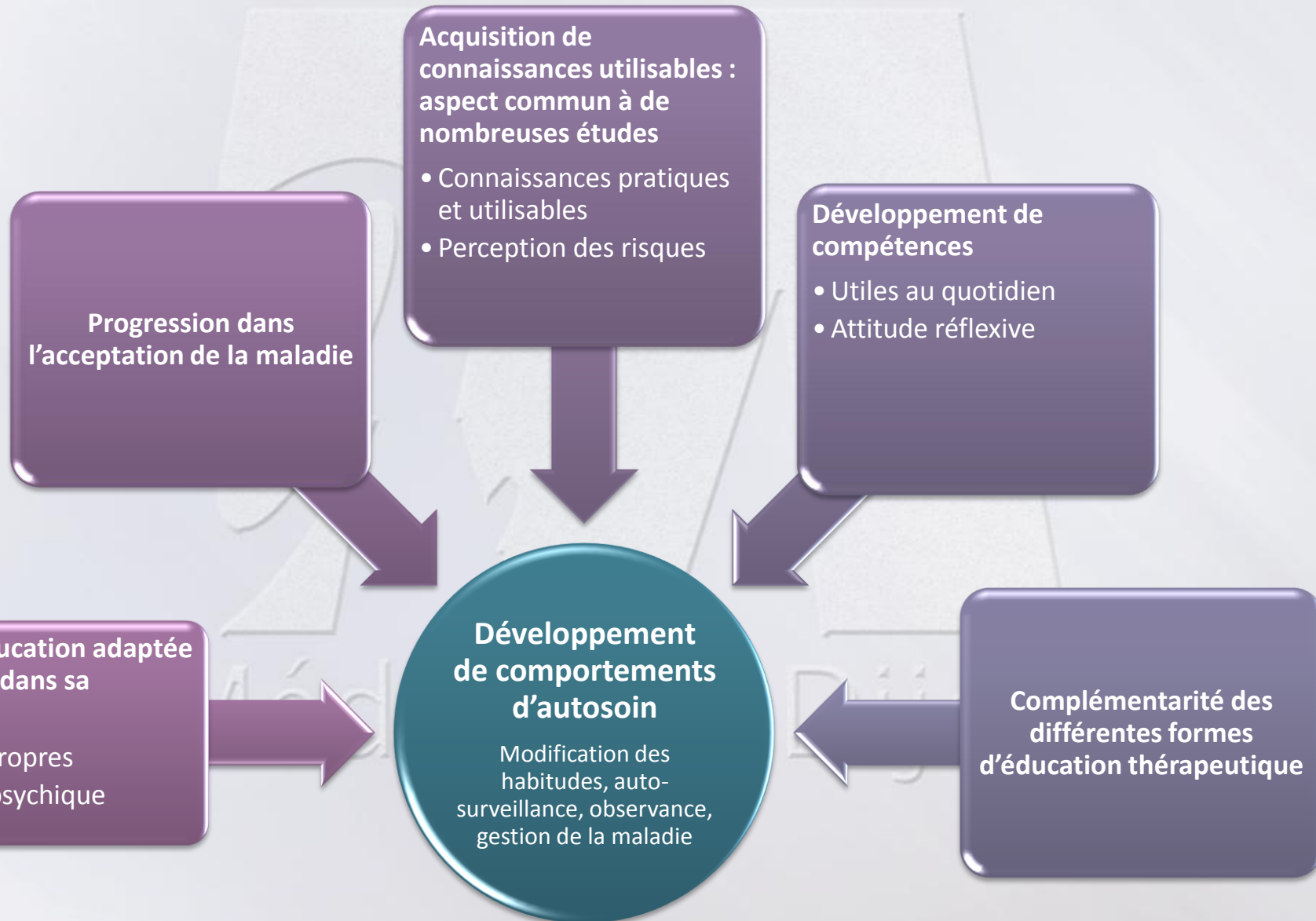
### Saturation

- Atteinte
- Vérifiée

### Triangulation

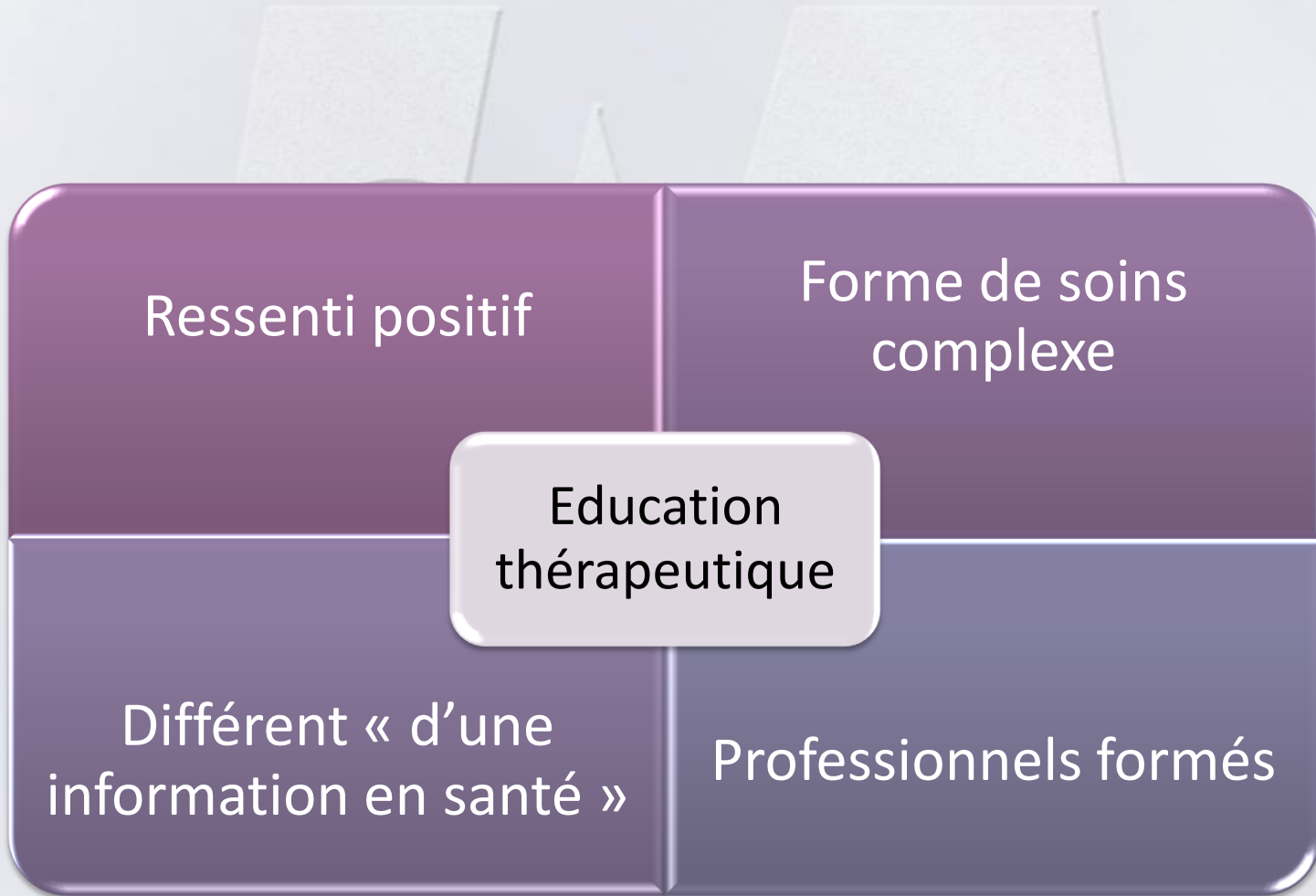
- Interne
- Externe

# Discussion (2) :





# Conclusion



***Merci de votre attention***

Médecine-Dijon