

— **La télémédecine**

— télémédecine 
Bourgogne-Franche-Comté 

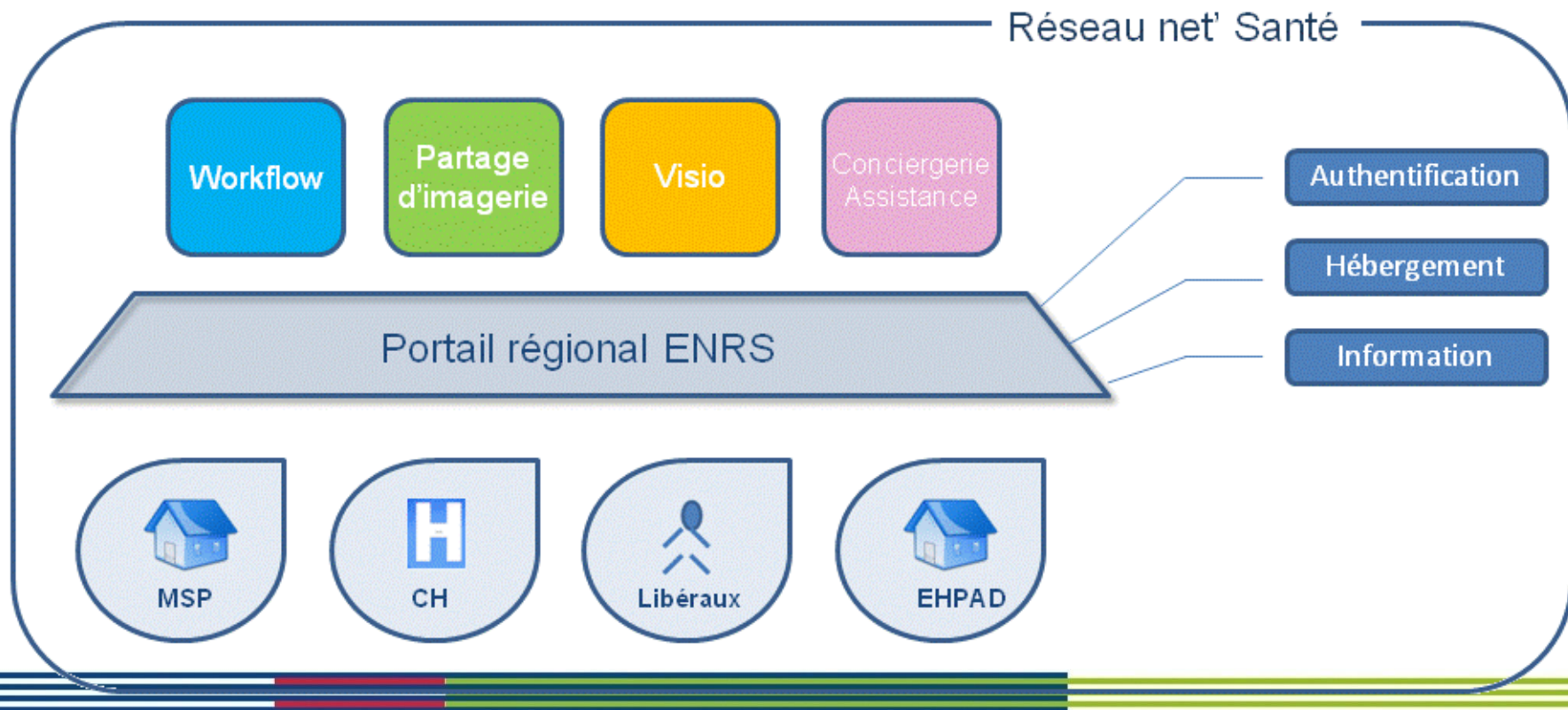
GOOGLE LANCE LA CONSULTATION MÉDICALE EN LIGNE



Les plateformes de télémédecine en BFC

Chacun des Groupements de coopération sanitaire (GCS) porte la plateforme régionale de télémédecine mutualisée et est en charge du déploiement de la télémédecine.

La plateforme de télémédecine permet de garantir le respect du décret de télémédecine à tous les professionnels de santé de façon simple et rapide.



Les projets soutenus et pilotés par l'agence

— Les projets historiques :

- Le télé AVC et son extension vers l'expertise neurologique
- Le maillage territorial : proposer des points d'accès au plus proche des utilisateurs
- Les maladies chroniques : Néphrologie...

— Une logique d'expérimentation...

- Sur quelques sites
- Définition d'un modèle économique
- Evaluation du dispositif

— ... Puis de déploiement massif

- Via des appels à projets
- Dans une logique de maillage territorial

Les projets régionaux portés par l'ARS en BFC

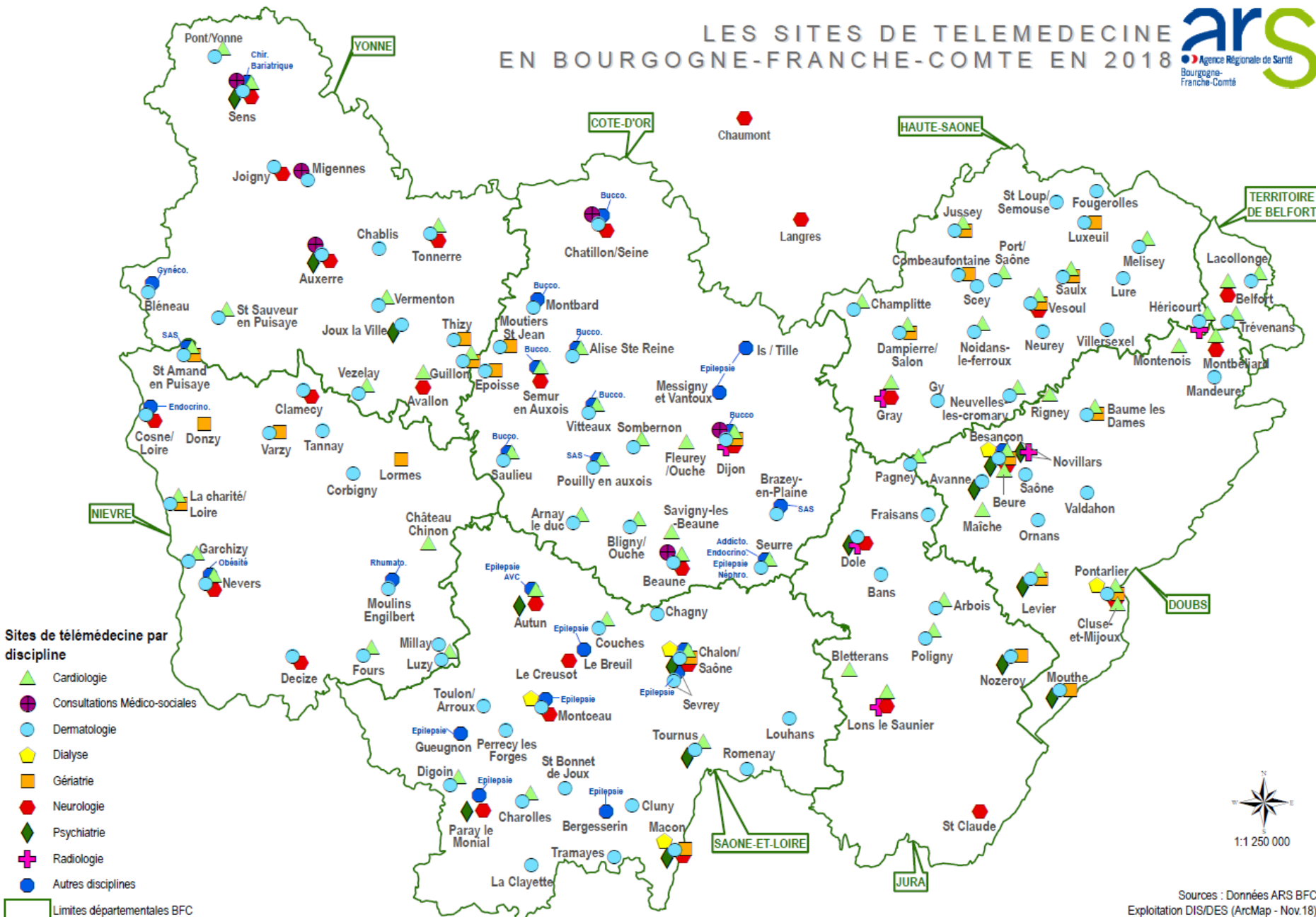
Pathologies	Nb sites en BFC
Télé AVC, Neuro, Neuro radio, Neuro Chir	30
Télé anapathologie	3
Télé dermatologie	100
Télé cardiologie	50
Télé gériatrie	25
Télé néphrologie en UDM	5
Télé ophtalmologie	1+ 2 Bus
Télé psychiatrie	25
Télé épilepsie	10

Des expérimentations en cours

Lancées	En cours lancement
Syndrome Apnée Sommeil	Gynécologie
Génétique	Onco génétique
Addictologie	Pédiatrie
Bucco-dentaire	Prise en charge de l'obésité à distance
Télé néphrologie en MSP	Suivi du pied diabétique à domicile par les Infirmières Libérales
Télé endocrinologie	Télémédecine en centre de détention
	Télé orthophonie
	Télémédecine en urgence (SDIS)
	Télémédecine en médecine générale
	Télémédecine en Officine

Projets de télémédecine en BFC 2018

LES SITES DE TELEMEDECINE EN BOURGOGNE-FRANCHE-COMTE EN 2018



1:1 250 000

Sources : Données ARS BFC
Exploitation DIS/DES (ArcMap - Nov.18)

Les chiffres de la télémédecine en BFC

Les professionnels de santé

- Plus de **800 professionnels de santé** formés et utilisant les plateformes régionales de télémédecine (Médecins, IDE...)
- En Ex Bourgogne plus de la moitié des utilisateurs sont des libéraux

Les sites

- Plus de **200 structures équipées** : CH, maison de santé, EHPAD, structures médico sociales mais également officine, cabinets libéraux
- Intégration de 60 nouveaux sites en 2018 principalement MSP

Les usages

- Plus de **9 000 actes** en BFC en 2018 : **50% d'augmentation par rapport à 2017**

Les financements

- Plus de **2 millions d'euros** consacrés au déploiement de la télémédecine en 2018, participation du CR (**200 k€**) et CD71 (**50k€**)

Stratégie déploiement télémedecine 2017 - 2019

- **Objectif : déployer un maximum de points d'accès à la télémedecine (via la plateforme régionale) au plus proche des patients : maillage territorial**

- **Déploiement de la stratégie en 3 phases (60 sites et 1 phase par année) :**
 - Dans les MSP, les groupements...
 - **Dans les EHPAD : Appel à candidatures clos le 28/02/2019**
 - Dans le secteur personnes handicapées

- **Au fil de l'eau**
 - Déploiement de la télémedecine dans les CH, via les projets de GHT
 - Lancement d'expérimentations
 - Continuité de déploiement dans les MSP

Evaluation de la satisfaction des usagers



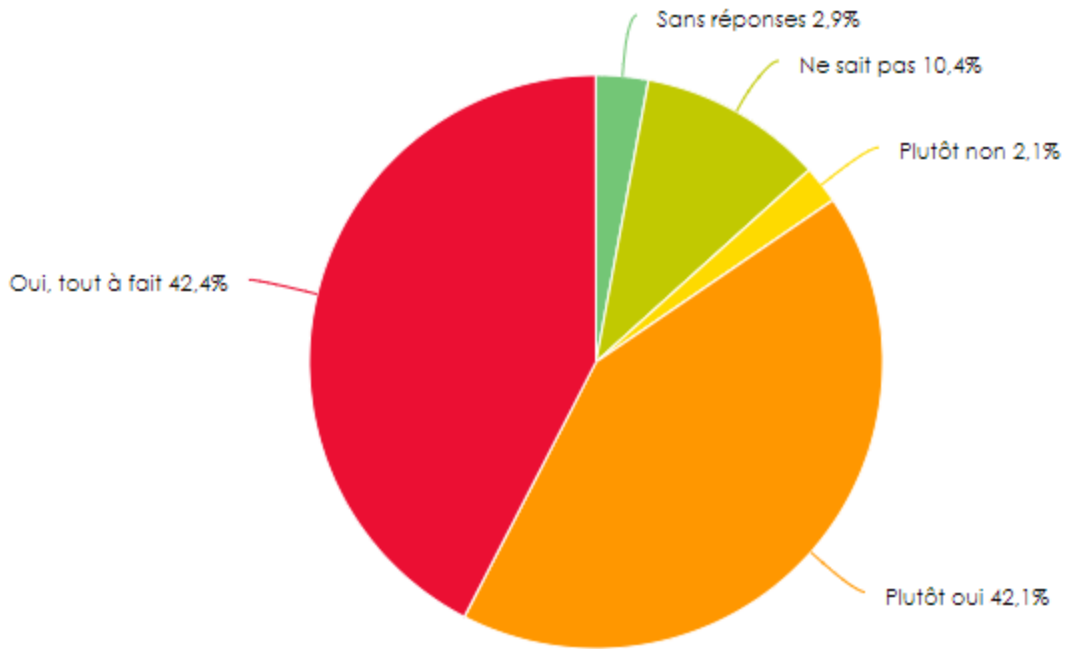
Des premières tendances intéressantes

- 25% de renoncement aux soins évités
- Les patients ont confiance en l'acte qui a été réalisé

Avez-vous confiance en l'acte qui a été réalisé ?

Sans réponses	Oui	Non	Total
1,9 %	95,5 %	2,7 %	100 %

- Les patients majoritairement recommanderaient la TLM



MSP « Rives de Saône » à Seurre



L'activité actuelle

— Activité de télé médecine

Pathologie	2016	2017	2018	2019	Total général
Addictologie			26		26
Cardiologie	24	123	136	15	298
Dermatologie	5	21	60	8	94
Endocrinologie			28	8	36
Epilepsie			1		1
Néphrologie			3		3
Total général	29	144	254	31	458

— Les projets en cours

- Télé consultation anesthésie
- Télé expertise et télé consultation rhumatologie et médecine interne
- Télé expertise de polygraphies du sommeil par un des médecins généralistes de la MSP pour une autre MSP proche.

L'organisation

— Rôle médecin :

- Réalisation du courrier pour le spécialiste
- Remplissage du work flow (document court d'information complémentaire pour la prise en charge du patient)
- Explications au patient

— Rôle IDE ASALEE :

- Remplissage des données communiqués par le médecin sur la plateforme numérique sécurisée
- Envoi au médecin expert
- Réception des résultats
- Intégration du CR dans le dossier patient
- Transmission au médecin généraliste.

Les constats : retours terrain

— Pour les patients

- Amélioration des délais de prise en charge, facilitation des rdv
- Proximité de l'offre de soins et réduction des inégalités territoriale
- Continuité de prise en charge chez le médecin traitant
- Limitation des déplacements pour les patients fragiles

— Pour les professionnels de santé

- Atout contre l'éloignement ou l'isolement, formation continue...
- Sécurisation des échanges et des pratiques, rémunération de l'activité
- Synergies, liens privilégiés avec les différents spécialistes
- Valorisation de la qualité des soins : Continuité de la prise en charge

— Des points d'attention

- La formalisation des échanges : temps supplémentaire
- Conduite du changement importante

?

